



## Дельта Профессионал

Сходимость и точность для некоторых типов сплавов:

**X Тест-Сплавы Плюс**

09/04/13 #35

ti 6-2-4-2 - точное совпадение

El	%	+/-	Spec (ti 6-2-4-2)
Al	5.99	0.14	[5.00-7.00]
Si	0.089	0.010	[0.00-0.20]
Ti	86.12	0.13	[83.40-93.60]
Fe	0.036	0.006	Примесь[0.20]
Zr	3.87	0.01	[3.20-4.80]
Mo	1.854	0.007	[1.60-2.40]
Sn	2.04	0.01	[1.60-2.40]

**Готов** 05:43

**X Res.-Сплавы Плюс**

05/04/13 #22

333 - точное совпадение  
380 - точное совпадение

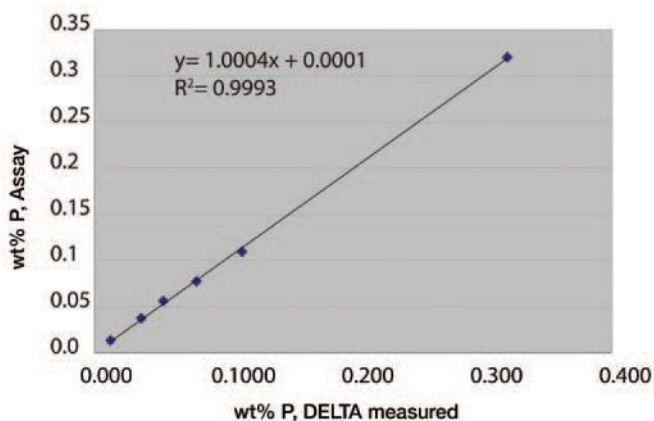
El	%	+/-	Spec (333)
Mg	0.25	0.08	[0.05-0.50]
Al	85.34	0.09	[80.25-88.90]
Si	8.86	0.03	[8.00-10.00]
Ti	0.07	0.02	[0.00-0.25]
Mn	0.38	0.01	[0.05-0.50]
Fe	0.90	0.02	[0.00-1.00]
Ni	0.292	0.006	[0.00-0.50]
Cu	3.56	0.04	[3.00-4.00]
Zn	0.341	0.005	[0.00-3.00]

**Готов** 03:41

AM-2  
ГОСТ 4784-97



## Точность по фосфору в сталях



# Пример аналитического отчета:

## Test Result

Test ID: 11/18/10 #6  
Alloy  
Grade Match Result:  
317 - Exact Match

El	%	+/-	317
Cr	18.65	0.17	[18.00-20.00]
Mn	1.48	0.08	[0.00-2.00]
Fe	63.77	0.35	[57.75-68.50]
Ni	12.66	0.18	[11.00-15.00]
Cu	0.30	0.05	[0.00-0.75]
Mo	3.13	0.03	[3.00-4.00]

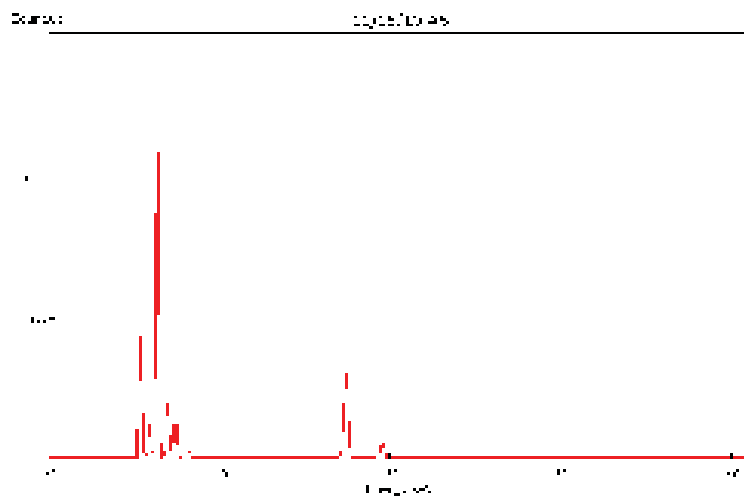
## Test information

Analyzer Mode: Alloy  
Analyzer Serial #: 510312

Field Info



## Spectrum



Signature: \_\_\_\_\_ Date: \_\_\_\_\_